

五年 班 座號： 姓名：

一、是非題： 24%

- (X) 1. 大致而言，緯度愈高的地方，氣候愈炎熱；緯度愈低的地方，氣候愈寒冷。
- (X) 2. 臺灣島的地形分布，中央是山地，西部大多是丘陵地形，東部大多是平原和盆地。
- (X) 3. 新型冠狀肺炎病毒傳染性高，民眾在居家隔離期間，若未配合指揮中心防治措施，只能道德勸說，無法可罰。
- (O) 4. 緯線是東西向的線，經線是南北向的線，我們可以用經緯線的度數來表示位置。
- (X) 5. 每年的6月中到9月中，東南季風會從南方來到臺灣，帶來溫暖潮濕的氣流，增加臺灣全島的降雨量。
- (O) 6. 瀉湖是沙洲和陸地之間的海域，由於風平浪靜，適合發展養殖漁業。
- (X) 7. 當我們看到印度人以右手抓飯吃時，應該規勸他們用筷子和湯匙，因為這樣比較衛生。
- (O) 8. 不同的文化背景會有不~~同~~的規範，像西方人常以親吻、擁抱作為打招呼的方式。
- (X) 9. 阿里山地區的平均氣溫比嘉義市還要低，主要是因為受到緯度高低的影响。
- (O) 10. 住在臺灣的文豪寒假要到南韓滑雪，他在飛機上可能會經過東海的上方。
- (O) 11. 南沙群島距離臺灣比其他臺灣地區的離島都要遠。
- (X) 12. 翻開世界地圖，可以在亞洲的西部發現臺灣。

二、選擇題： 34%

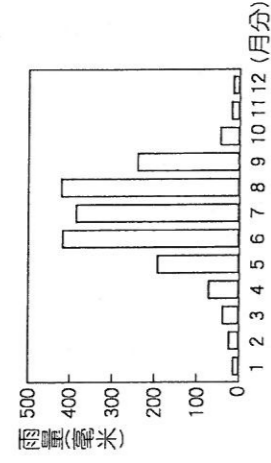
- (4) 1. 臺灣島是受到哪些板塊擠壓所形成的？
(甲) 歐亞板塊 (乙) 印澳板塊 (丙) 太平洋板塊 (丁) 菲律賓海板塊。 ① 甲乙 ② 乙丙 ③ 甲丙 ④ 甲丁。
- (3) 2. 有關0度經線的敘述，下列哪一項錯誤？
① 通過英國倫敦的格林威治天文臺 ② 0度經線是假想線 ③ 東經和西經各有90度 ④ 它將地球分為東、西半球。
- (2) 3. 「華視新聞快報」在討論第一案「中央選舉委員會組織法草案」之時，場中竟爆發嚴重的肢體衝突，主持會議的院長還遭波及，所幸沒有受傷。」請問這個發生暴力衝突的國家機關是哪裡？ ① 司法院 ② 立法院 ③ 行政院 ④ 監察院。
- (2) 4. 法律和其他社會規範的最大不同之處在於下列何者？ ① 可以約束個人的行為 ② 具有強制力 ③ 使社會更安定祥和 ④ 可以維持社會秩序。
- (1) 5. 臺灣本島的經緯度位置約在幾度之間？
① 22~25°N、120~122°E
② 22~25°N、120~125°W
③ 22~25°S、100~102°E
④ 22~25°S、120~122°W

- (3) 6. 臺灣的南部和北部地區，其氣候有何差別？
① 北部氣溫冬、夏差異小於南部 ② 南部四季氣溫變化較大 ③ 南部夏雨冬乾，北部全年有雨 ④ 北部夏雨冬乾，南部四季有雨。
- (4) 7. 關於臺灣的敘述，下列哪一項是錯誤的？
① 動植物種類繁多 ② 總面積約36000平方公里，地形多樣 ③ 位置重要，是亞洲重要運輸中心之一 ④ 受限島嶼地形，故居民自古以來和周圍各地往來較少。
- (1) 8. 將地球從中間等分橫切的線稱為什麼？
① 赤道 ② 北回歸線 ③ 北極圈 ④ 南回歸線
- (2) 9. 「分布在西部，地勢較低、起伏較小，海拔高度在100~1000公尺之間」，請問根據描述，應是下列哪一個地形？ ① 埔里盆地 ② 苗栗丘陵 ③ 八卦臺地 ④ 嘉南平原。
- (3) 10. 社會上有許多風俗習慣，是長時間生活經驗的累積，具有約定俗成的慣例，下列哪個不是我們傳統的風俗習慣？ ① 除夕圍爐 ② 中秋節吃月餅 ③ 結婚時包白色禮金袋表祝福 ④ 新生兒滿月時送紅蛋。
- (1) 11. 針對臺灣各地海岸地形的說明哪一位學生說的是正確的？ ① 小蝦：屏東縣的船帆石海岸珊瑚礁遍布，真是美極了 ② 小健：行經台南七股海岸時真是危險，差點掉到斷崖下了 ③ 小雯：花蓮縣的清水斷崖看到滿滿的商船和郵輪，真熱鬧 ④ 小月：新竹縣的新月沙灘到處可見奇形怪狀的岩石。
- (4) 12. 今天是小龍的11歲生日，爸媽要帶他去看電影，目前放映的影片有「A廳-鬼滅之刃劇場版(輔15級)」、「B廳-神鬼奇航(保護級)」、「C廳-哆啦A夢：大雄的新恐龍(普遍級)」、「D廳-玩命關頭(輔12級)」，請問小龍跟爸媽可以進去哪一廳看電影？ ① BD ② AC ③ ABD ④ BC。
- (3) 13. 新竹縣新埔鎮的農民，利用當地的哪一種氣候特性製作柿餅？ ① 陰雨連綿 ② 氣溫低 ③ 東北季風強 ④ 氣溫變化大。
- (1) 14. 臺灣的河川大多呈東西走向，下列「河川和流入的海洋配對」完全正確的選項是哪一個？ ① 濁水溪-臺灣海峽、卑南溪-太平洋 ② 濁水溪-臺灣海峽、高屏溪-太平洋 ③ 高屏溪-太平洋、卑南溪-太平洋 ④ 濁水溪-太平洋、高屏溪-臺灣海峽。
- (2) 15. 林哥是一名從事近海漁業的漁民，他覺得用自行車、機車環臺已經太普遍，因此他想用自己的漁船沿著本島海岸線從島嶼外圍繞行一圈，並利用網路直播呈現沿海的風光。如果他的計畫順利進行，航行的總距離會比較接近以下哪一個數字？ ① 36000公里 ② 1140公里 ③ 400公里 ④ 140公里。

(二) 16. 胖虎想不出作文要寫什麼，便直接上網抄了一篇，胖虎這樣的行為可能侵犯了別人哪一種權利？
 ① 生存權 ② 著作權 ③ 隱私權 ④ 受益權

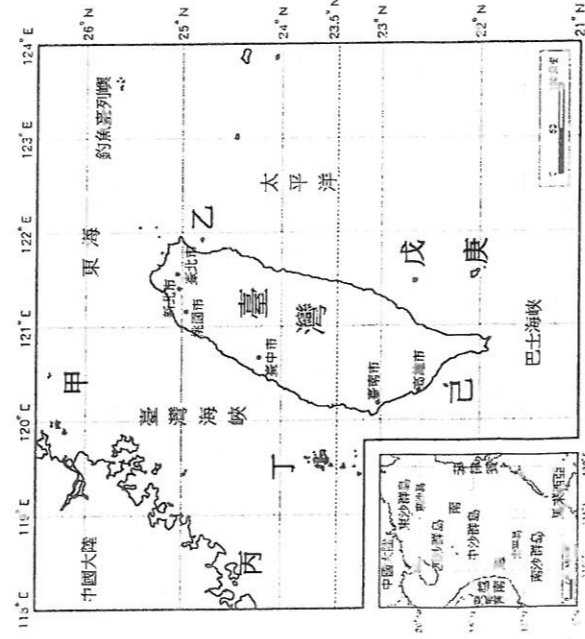
(4) 17. 下圖是齊秦居住城市的雨量圖，從雨量分布的情形推測，他有可能居住在下列哪一個城市？

- ① 基隆市
 ② 台中市
 ③ 花蓮市
 ④ 高雄市



四、看圖回答問題：28 %

(一) 觀察「臺灣地區圖」，回答下列問題。



1. 臺灣位在地球哪一處？請在 中打 。
 ① 東半球 ② 南半球
 ③ 西半球 ④ 北半球
2. 23.5°N，又稱為(北回歸)線，通過臺灣，將臺灣的氣候分為二，以北是(副熱帶)氣候，以南是(熱帶)氣候。
3. 臺灣邦交國「帛琉」，位置是在北緯 2 至 8 度之間，東經 131 至 135 度間，位置是在臺灣的哪一方？
 甲、東北方 乙、東南方
4. 「帛琉」它的氣候與臺灣相較，應該是如何？
 甲、比臺灣寒冷 乙、比臺灣炎熱
5. 承上題，你是如何推論出這個答案？(2%)

答：_____

6. 澎湖群島位在圖中的哪一處？以代號回答。(2%)

答：_____

7. 關於澎湖群島的敘述？正確的請在 中打 。(可複選)

- ① 位在臺灣西邊的臺灣海峽中
 ② 由海底火山噴發形成
 ③ 桶盤嶼為著名觀光景點
 ④ 有以人力開鑿的瞿山花崗岩坑道

8. 金門島位在圖中的哪一處？以代號回答。(2%)

答：丙

9. 金門島的形成原因為何？在 中打 。

- ① 由中國大陸陸地延伸到海中的花崗岩島嶼。
 ② 由海底火山噴發所形成的島嶼。

10. 龜山島位在圖中的哪一處？以代號回答。(2%)

答：乙

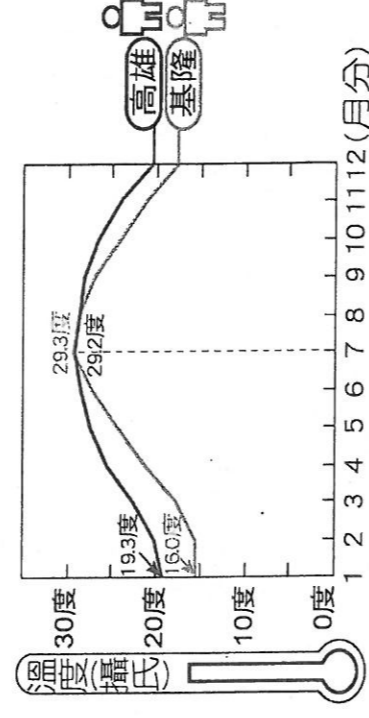
11. 龜山島的形成原因為何？在 中打 。

- ① 由海底火山噴發所形成的島嶼。
 ② 珊瑚礁隆起所形成。

12. 圖中的「庚」居民為了躲避強風而發展出什麼樣的建築景觀？答：地下屋 (1%)

五、勾選題：8%

(一) 觀察「基隆市、高雄市各月平均氣溫圖」，下列哪一個敘述是正確的？在 中打 。



1. 基隆的氣溫每個月都比高雄低，所以基隆的雨量一定比高雄少。
 2. 冬季時，南部的高雄比北部的基隆溫暖。
 3. 基隆的年雨量比高雄多。
 4. 基隆和高雄七月分溫度相差不多，但一月分基隆比高雄冷，所以基隆的年溫差較高雄大。

(註：年溫差就是最高月均溫和最低月均溫的差距)

六、閱讀下方短文，並回答問題。6%

西元 2020 年新冠肺炎疫情蔓延期間，網路上出現了許多消息，例如「醫院有新冠肺炎確診病例」、「因原物料做口罩，衛生紙將成為下一波缺貨物資」等，消息一傳開造成許多民眾的恐慌及排隊搶購物資的情形。

1. 文中的這些消息後來被確認為假消息，散布這些不實消息的人，已經違反了哪一種社會規範，將會受到警方的偵辦？在 中打 。(2%)

- ① 風俗習慣 ② 倫理道德 ③ 宗教信仰 ④ 法律

2. 如果你在網路上看到類似這樣的消息，應該怎麼做？在 中打 。(可複選) (4%)

- ① 趕緊轉發給所有人。
 ② 向警方查證或舉報。
 ③ 謠言止於智者，不轉傳分享。
 ④ 只發給自己的親朋好友。