

五年 班 號 姓名：_____

一. 是非題(共 10 分)

- () 1. 地球繞著太陽公轉至不同位置，陽光直射地球上的緯度也不相同，造成四季白天和晚上的長度不同。
- () 2. 四季中，秋分之後，白晝越來越長。
- () 3. 一天中，太陽在天空中的位置會不斷的改變。
- () 4. 因為太陽是恆星，所以一年當中，太陽直射地球的位置不會改變。
- () 5. 光源分別從東方和西方以相同的高度角照射同一物體，所產生的影子會一樣長，影子的方位也會相同。
- () 6. 花的雄蕊包括柱頭、花柱和子房。
- () 7. 用夾鏈袋密封後，袋裡出現水蒸氣，這是植物的蒸散作用。
- () 8. 為了減少水分流失，葉片會錯開生長
- () 9. 胡蘿蔔的塊根和馬鈴薯的塊莖都可以繁殖，但所培育出的新植株和原植株具有完全相同的特徵。
- () 10. 蕨類植物不會開花、結果，所以不是靠種子繁殖。

二. 連連看(共 4 分)

果實特徵

種子傳播方式

- 具有細毛或薄翅 · ~~動物傳播~~
- 甜美且顏色鮮豔 · ~~風力傳播~~
- 成熟後裂開彈出 · 自力傳播
- 富含纖維質 · 水力傳播

能浮在水面上

三. 填入代號(共 24 分)

(一)依下列敘述將根、莖、葉的功能分類：
(共 14 分)

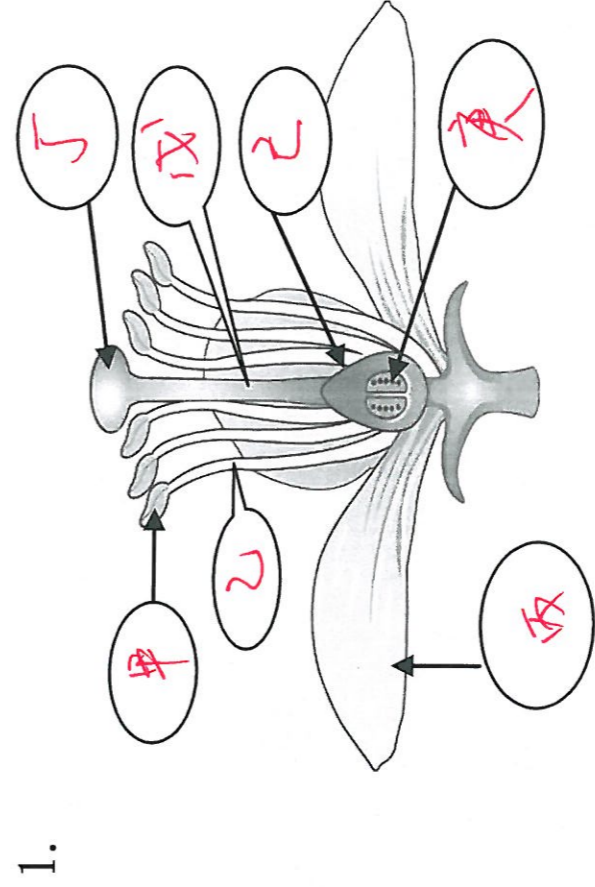
- A. 吸收水分和養分 B. 輸送水分和養分
C. 製造生長所需的養分 D. 蒸散水分
E. 儲存水分和養分 F. 纏繞和攀爬生長
G. 抓住土壤 H. 支撐植物的身體 I. 繁殖
J. 吸引昆蟲來幫助授粉

1. **根**的功能有：(A D E G H I J)
2. **莖**的功能有：(B E H I)
3. **葉**的功能有：(C E J)

(二)下圖是花的構造，請在□填入正確代號：

(共 10 分)

- 甲. 花藥 乙. 花絲 丙. 花瓣 丁. 柱頭
戊. 花柱 己. 子房 庚. 胚珠

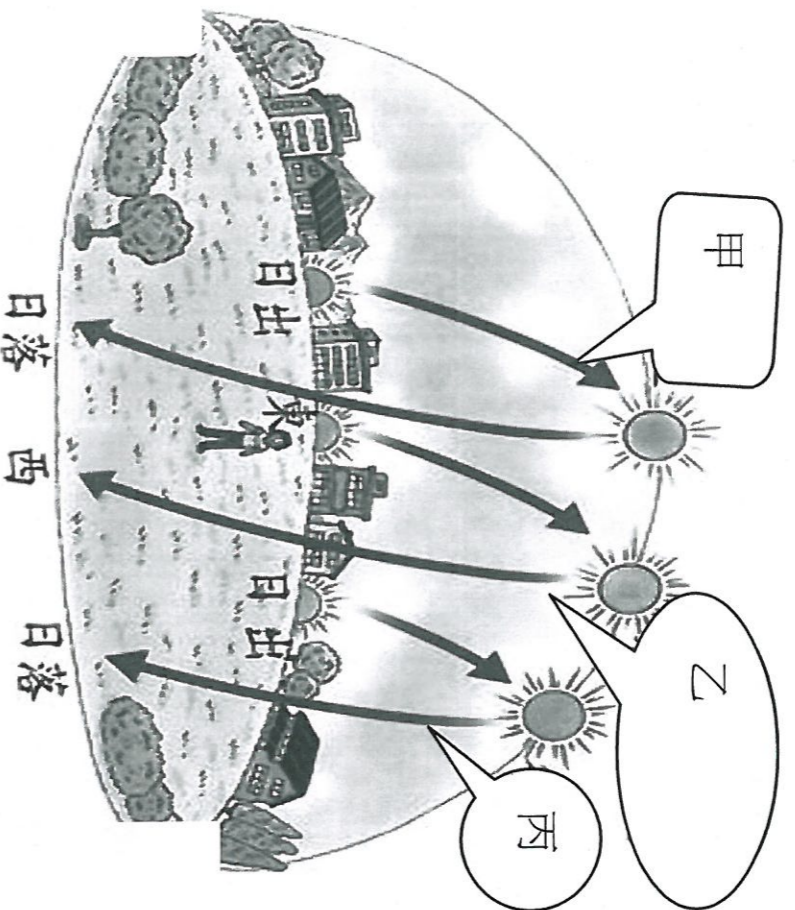


2. 雄蕊的花粉會傳到雌蕊的(), 這個過程叫授粉。授粉之後, () 發展成果實, () 發育成種子。[填代號]

[背面有題]

四. 看圖回答問題(每格2分,共30分)

下圖是人在嘉義觀察到一年中,甲、乙、丙四季時,太陽在天空運行的軌跡。



- (3) 中午 12 點的平均溫度最高是 (**甲**)
(4) 太陽在天空中的軌跡最長是 (**甲**)
5. 一年中, 時間由甲季節到乙季節時, 太陽會漸漸的偏 (**南**) 方移動。(北或南)
6. 每天的同一時刻, 觀察圖中人的影子, 從丙季到乙季節, 人的影子會越來越 (**短**) (短或長)

[下頁有題]

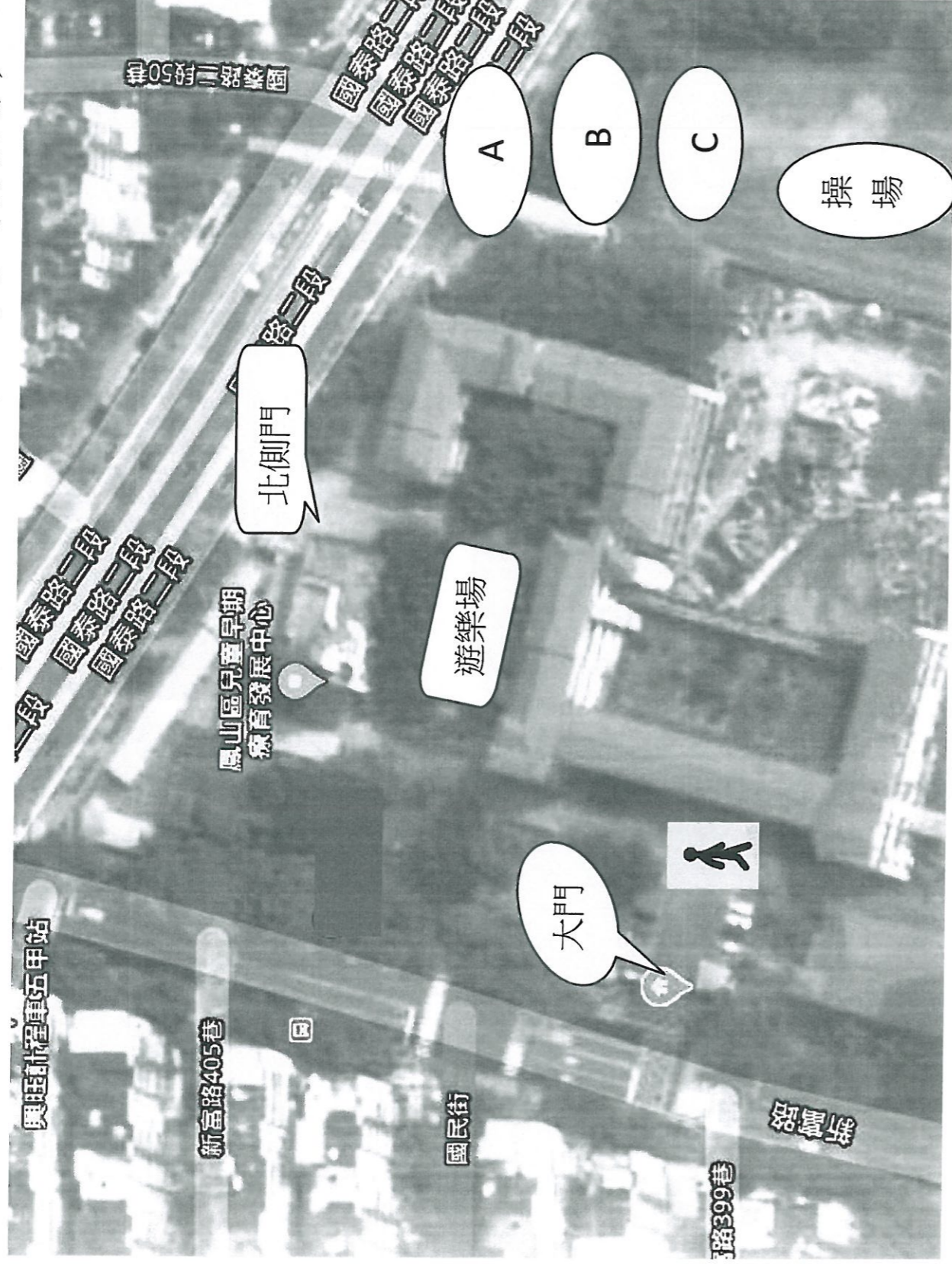
1. 甲季節的日出於 (**東偏北**) 方, 日落於 (**西偏北**) 方; 中午太陽高度角 (**等於**) 90° (大於、小於或等於), 所以甲應該是 (**夏至**)。

2. 乙季節時, 中午太陽高度角 (**小於**) 90° (大於、小於或等於), 所以乙應該是 (**春分、秋分**)。

3. 丙季節時, 白天的時間比晚上 (**短**) (長或短或一樣長), 太陽直射 (**南半球**) (北半球或南半球或赤道), 中午太陽高度角 (**小於**) 90° (填大於、小於或等於)。

4. 請在下列問題的 () 裡, 填入甲、乙、丙
(1) 中午 12 點的高度角最大是 (**甲**)
(2) 中午 12 點的影子最長是 (**丙**)

五· 以下是忠孝國小的衛星空拍圖，請依據此圖回答下面問題：(共 16 分)



109 年 7 月放暑假前的休業式那一天，早上七點半，曾好奇開心的來上學。他從大門走進忠孝國小，在大中堂前看到太陽在圖 B 的位置。8:00 舉行休業式時，校舍的影子只到曾好奇站的位置（如人形圖）的前方一公尺，因此曾好奇晒得到太陽，他很羨慕前面的學生能在校舍的陰影下。曾好奇希望師長們長話短說，讓休業式快點結束。

1. 請問 109 年 11 月曾好奇 8:00 升旗時，太陽的位置可能 C (請回答 A 或 B 或 C)，理由是 太陽南移. 直射南半球.

2. 請問 109 年 11 月曾好奇 8:00 升旗時，曾好奇站得位置和 7 月休業式相同，他發現竟然不會晒到太陽。曾好奇觀察到，原來校舍的影子變長了，這表示 11 月早上 8:00 太陽的高度角比 7 月早上 8:00 太陽的高度角 (小) (大或小)，理由是 太陽更晚升起。

3. 曾好奇還發現，中午吃完午餐抬餐桶時，自己的影子是在 (南) 方 (南或北)

4. 曾好奇很喜歡在午休結束後的下課時間，和同學玩踩影子遊戲，而且都自願當鬼，去踩別人的影子。曾好奇發現 (冬) 季 (春或夏或秋或冬) 影子最長，最容易踩到別人的影子，上完自然課後，他才知道原因是 冬季太陽高度角最小

5. 放學時，曾好奇的媽媽在國泰路的北側門等待，請問曾好奇上車要坐在後座的右側位置或左側位置，晒到太陽的機會最低？ (左) (右或左)

六. 利用植物的特徵，用二分法進行分類。(共19分)



植物
大萍、番薯、筆筒樹
布袋蓮、大花咸豐草、睡蓮

(水生植物)
大萍、布袋蓮、睡蓮

(不是水生植物)
番薯、筆筒樹、大花咸豐草

水下 沒有固定答案.

